

Tapa



Single-level pouffe - "O" type

Dimensions | Maße | Dimensions **Ø 400 mm**
Seat height | Sitzhöhe | Hauteur de siège **320 mm**



Single-level pouffe - "O" type

Dimensions | Maße | Dimensions **Ø 400 mm**
Seat height | Sitzhöhe | Hauteur de siège **170 mm**



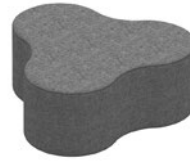
Single-level pouffe - "O" type

Dimensions | Maße | Dimensions **Ø 400 mm**
Seat height | Sitzhöhe | Hauteur de siège **150 mm**



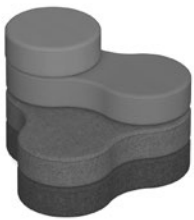
Single-level pouffe - "I" type

Dimensions | Maße | Dimensions **800 x 400 mm**
Seat height | Sitzhöhe | Hauteur de siège **150 mm**



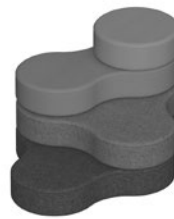
Single-level pouffe - "Y" type

Dimensions | Maße | Dimensions **800 x 745 mm**
Seat height | Sitzhöhe | Hauteur de siège **320 mm**



N4-I - four-level pouffe (modular)

Dimensions | Maße | Dimensions **800 x 1090 mm**
Seat height | Sitzhöhe | Hauteur de siège **620 mm**



N4-II - four-level pouffe (modular)

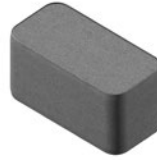
Dimensions | Maße | Dimensions **800 x 1090 mm**
Seat height | Sitzhöhe | Hauteur de siège **620 mm**

Tapa



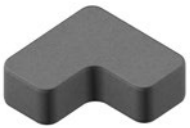
Single-level pouffe - "O" type

Dimensions | Maße | Dimensions **450 × 450 mm**
 Seat height | Sitzhöhe | Hauteur de siège **470 mm**



Single-level pouffe - "I" type

Dimensions | Maße | Dimensions **900 × 450 mm**
 Seat height | Sitzhöhe | Hauteur de siège **470 mm**



Single-level pouffe - "L" type

Dimensions | Maße | Dimensions **900 × 900 mm**
 Seat height | Sitzhöhe | Hauteur de siège **320 mm**



O4-SQUARE - four-level pouffe
 (modular)

Dimensions | Maße | Dimensions **900 × 900 mm**
 Seat height | Sitzhöhe | Hauteur de siège **620 mm**



Table

Dimensions | Maße | Dimensions **Ø 450 mm**
 Seat height | Sitzhöhe | Hauteur de siège **655 mm**



Tapa swing

Dimensions | Maße | Dimensions **800 × 400 mm**
 Seat height | Sitzhöhe | Hauteur de siège **150 mm**